

Ikaro è il terminale idronico a parete dotato dell'esclusiva tecnologia HydroSilence, per un impareggiabile comfort acustico e termico. Specificamente progettato per le applicazioni residenziali, Ikaro racchiude in una forma compatta ed elegante la migliore tecnologia termica ed elettronica PID.

Ideale nei sistemi in pompa di calore, e nei sistemi rinnovabili, anche solari. Rapido ed efficace, scaldava, raffredda e deumidifica nel massimo silenzio.



Descrizione	IKARO 180 THE01D	IKARO 250 THE02D	IKARO 350 THE03D	IKARO 500 THE05D	IKARO 750 THE07D
Codice					
Potenza totale frigorifera 7°C (1)	W 890	W 1'072	W 1'689	W 2'570	W 3'330
Potenza frigorifera sensibile	l/min 3,17	l/min 3,75	l/min 4,83	l/min 7,92	l/min 9,67
Portata acqua	kPa 5,25	kPa 6,9	kPa 11	kPa 27	kPa 39
Perdita di carico Ikaro HW	kPa 1,4	kPa 2	kPa 3,2	kPa 8,7	kPa 13
Perdita carico valvole 2 o 3 vie KVs=1,7	W 1'308	W 1'629	W 2'069	W 3'260	W 4'229
Potenza riscaldamento 45 °C (2)	l/min 3,7	l/min 4,7	l/min 5,9	l/min 9,3	l/min 12,1
Portata acqua	kPa 6,1	kPa 9,1	kPa 14,4	kPa 37,6	kPa 57,4
Perdita di carico Ikaro HW	kPa 1,9	kPa 3,1	kPa 4,8	kPa 12	kPa 20,3
Perdita carico valvole 2 o 3 vie KVs=1,7	mc/h 180	mc/h 250	mc/h 340	mc/h 520	mc/h 730
Portata aria velocità max.	dB (A) 13	dB (A) 16	dB (A) 21	dB (A) 27	dB (A) 42
Pressione sonora vel. Max. (*)	dB (A) 11	dB (A) 12	dB (A) 16	dB (A) 23	dB (A) 37
Pressione sonora vel. Min. (*)	W 12,6	W 15	W 18,3	W 28	W 42
Consumo elettrico max. vel.	Rc 1/2"				
Affacchi idraulici					

CONDIZIONI DI PROVA
 (1): RAFFRESCAMENTO: Temp.H2O.in=7°C, Temp.diff=5°C; Temp.air.in=27°C; UR=47% (UNI EN 1397: 2015)
 (2): RISCALDAMENTO: Temp.H2O.in=45°C, Temp.diff=5°C; Temp.air.in=20°C-BS (UNI EN 1397:2015)
 (*): PRESSIONE SONORA (dBA): r=1,5m, Q= 1 (UNI EN ISO 3741:2010)

Cod.MCATBI - rev.00 - Ottobre 2018 - Ideal Clima S.r.l. si riserva di apportare in ogni momento modifiche senza preavviso. Immagini, disegni e dati tecnici hanno finalità didattiche non vincolante.

Ikaro

Terminale idronico a parete alta modulante ad alta efficienza

Idronica silenziosa



18 dB
DI MEDIA



- ➔ **IDEALE IN ZONA NOTTE**
- ➔ **IDEALE PER POMPE DI CALORE**



IDEAL CLIMA Srl
 Brescia - ITALIA
 tel: +39.030.35.45.319 - fax: +39.030.51.09.329
 www.idealclima.eu
 IDEAL CLIMA è un marchio di Ideal Clima Srl - ogni diritto riservato





Ogni Ikaro puo' essere gestito in completa autonomia grazie al pratico telecomando ad infrarossi fornito di serie, ed all'accattivante display LCD in trasparenza che mostra in ogni istante la temperatura.



Per un controllo ancora piu' articolato, con l'App Integra di Ideal Clima, con il Touch Screen dedicato, o in sistemi domotici, Ikaro è dotato, di serie, di connettività Modbus.



La tecnologia Hydro Silence è il risultato di un percorso di innovazione di alto profilo. Essa permette di integrare la consolidata efficienza della climatizzazione idronica, con il moderno concetto di comfort non solo climatico, ma in particolar modo acustico, indispensabile negli ambienti domestici.



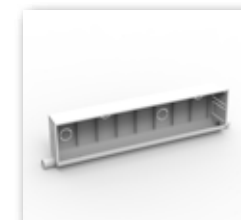
HydroSilence controlla, modula ed attua all'unisono il gruppo ventilante tangenziale cross-flow, la batteria ad alta efficienza, e la raffinata elettronica con algoritmi PID (proporzionali, integrali, derivativi) per un connubio di silenziosità e prestazioni unico (tecnologia brevettata)



Ikaro garantisce con la sua efficienza e rapidità di risposta il comfort abitativo per la vita moderna, caratterizzata dalla presenza discontinua in casa. Un unico apparecchio soddisfa le esigenze di caldo e freddo, ottimo in sistemi a pompa di calore reversibile

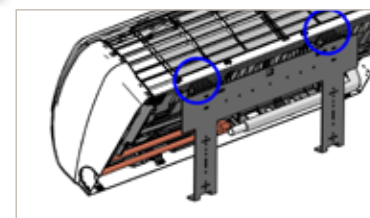


CODICE	DESCRIZIONE	L	H	P
		[mm]	[mm]	[mm]
THE01D THE02D THE03D THE05D THE07D	COMFOSPLIT IKARO	850	300	198



Si installa facilmente in ogni condizione: trova infatti abbinamento con le ordinarie scatole di predisposizione per split a gas (H.int>10cm).

La comoda piastra di fissaggio in lamiera funge anche da dima per una installazione veloce.



Il solido incernieramento che si ottiene, agevola l'allacciamento e permette una facile manutenzione (es. sfiato aria impianto idraulico)